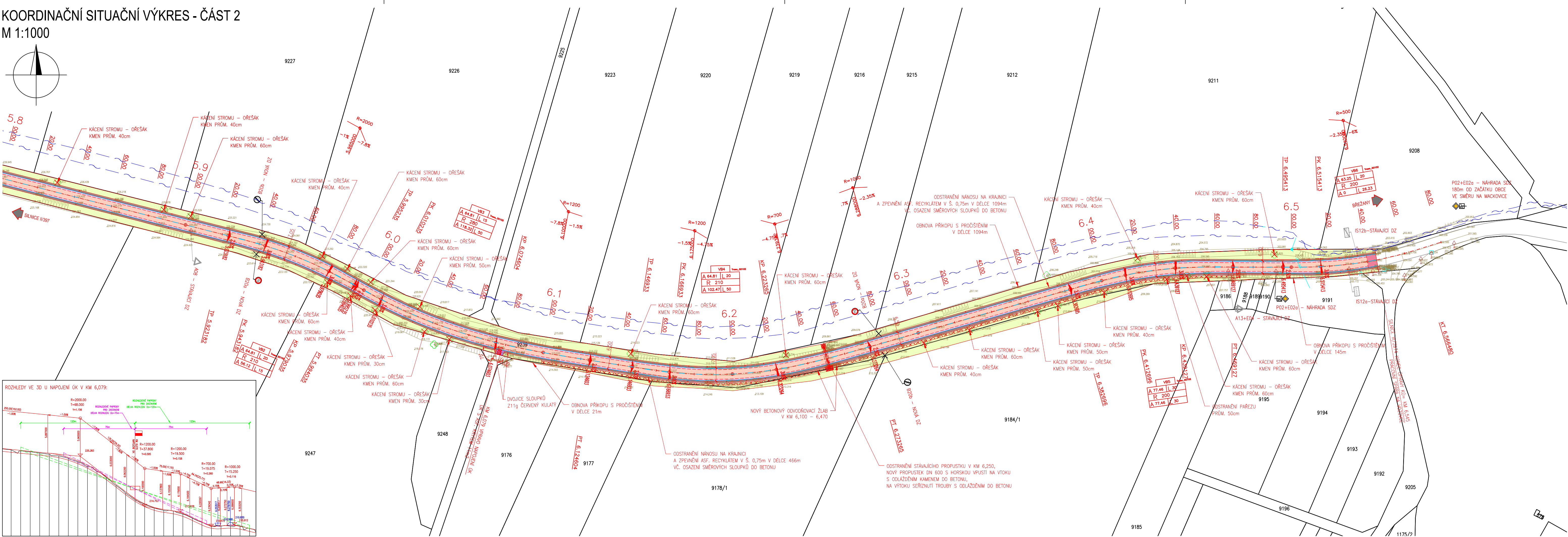
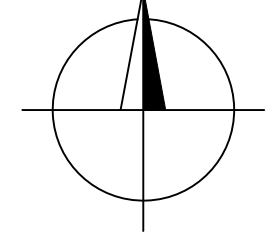


KOORDINAČNÍ SITUAČNÍ VÝKRES - ČÁST 2  
M 1:1000



- NÁVRH OPRAVY VOZOVKY (NÁVAŠENÍ NIVELETY O 90mm)
- ODSTRANĚNÍ ZVÝŠENÝCH NEZPEVNĚNÝCH KRAJINIC
  - FRÉZOVÁNÍ V TL. 20mm
  - ROZFŘEZOVÁNÍ ZBYLÉHO AC SOUVRSTVÍ A ROZPOJENÍ SOUVRSTVÍ ROZRYTÍM
  - PROVEDENÍ RECYKLACE ZA STUDENA NA MÍSTĚ RS 0/45 ČA V TL. 220mm S PŘÍDÁNÍM HYDRAULICKÉHO POJIVA A ASFALTOVÉ EMULZE.
  - OČIŠTĚNÍ POVRCHU, INFILTRAČNÍ POSTŘÍK, POKLÁDKA LOŽNÉ VRSTVY ACP 16+ V TL. 70mm.
  - OČIŠTĚNÍ POVRCHU, SPOJOVACÍ POSTŘÍK, POKLÁDKA OBRUSNÉ VRSTVY ACO 11+ V TL. 40mm.
  - DOPLNĚNÍ NEZPEVNĚNÝCH KRAJINIC

- NÁVRH OPRAVY VOZOVKY, SANACE OKRAJŮ (NÁVAŠENÍ NIVELETY O 90mm)
- ODSTRANĚNÍ ZVÝŠENÝCH NEZPEVNĚNÝCH KRAJINIC
  - FRÉZOVÁNÍ V TL. 20mm
  - ROZFŘEZOVÁNÍ ZBYLÉHO AC SOUVRSTVÍ A ROZPOJENÍ SOUVRSTVÍ ROZRYTÍM
  - VIZUÁLNÍ PROHLÍDKA ODPRÉZOVANÉHO POVRCHU, VYZNAČENÍ LOKÁLNÍCH SANACÍ MÍST PORUŠENÝCH KONSTRUKČNÍMI PORUCHAMI V MÍSTĚ OKRAJŮ VOZOVKY (VIZUÁLNÍ PROHLÍDKOU SE DOPORUČUJE PROVÁDĚT ZA ÚČASTI ZPRACOVATELE DIAGNOSTIKY)
  - PROVEDENÍ LOKÁLNÍCH SANACÍ, VÝMĚNA MATERIÁLU V AKTIVNÍ ZÓNĚ V TL. 400mm. POUŽÍJE SE R-MATERIAL SPLŇUJÍCÍ PODMINKY VÝHODNOSTI DO AKTIVNÍ ZÓNY ZEMNÍHO TĚLESA  $E_{d(1,2)}=45\text{MPa}$ , PROVEDENÍ ZASYPY ŠD FRAKCE 0-63 DO ÚROVNĚ ODPRÉZOVANÉHO POVRCHU.
  - PROVEDENÍ LOKÁLNÍCH SANACÍ OKRAJŮ SE UVAŽUJE V ROZSAHU CCA 100% OKRAJŮ VOZOVKY V ŠÍŘCE 1,0m. REÁLNÝ ROZSAH BUDE UPŘESNĚN VIZUÁLNÍ PROHLÍDKOU.
  - (PROVEDENÍ LOKÁLNÍCH SANACÍ JE TŘEBA VĚNOVAT ZVÝŠENOU POZORNOST. DŮSLEDNOU PŘÍPRAVOU PODKLADY PŘED CELOPLOŠNOU POKLÁDKOU KRYTOVÝCH VRSTEV VOZOVKY LZE DOCILIT OČEKÁVANÉ ŽIVOTNOSTI OPRAVY A OMEZIT RIZIKO OPĚTOVNÉHO VÝVOJE PORUCH.)
  - PROVEDENÍ RECYKLACE ZA STUDENA NA MÍSTĚ RS 0/45 ČA V TL. 220mm S PŘÍDÁNÍM HYDRAULICKÉHO POJIVA A ASFALTOVÉ EMULZE.
  - OČIŠTĚNÍ POVRCHU, INFILTRAČNÍ POSTŘÍK, POKLÁDKA LOŽNÉ VRSTVY ACP 16+ V TL. 70mm.
  - OČIŠTĚNÍ POVRCHU, SPOJOVACÍ POSTŘÍK, POKLÁDKA OBRUSNÉ VRSTVY ACO 11+ V TL. 40mm.
  - DOPLNĚNÍ NEZPEVNĚNÝCH KRAJINIC

- NÁVRH OPRAVY VOZOVKY (NÁPOJENÍ NA STÁVAJÍCÍ STAV):
- FRÉZOVÁNÍ V TL. 0-110mm
  - OČIŠTĚNÍ POVRCHU, SPOJOVACÍ POSTŘÍK, POKLÁDKA OBRUSNÉ VRSTVY ACO 11+ V TL. 40mm
  - OČIŠTĚNÍ POVRCHU, INFILTRAČNÍ POSTŘÍK, POKLÁDKA LOŽNÉ VRSTVY ACP 16+ V PROMĚNNÉ TL.
  - DOPLNĚNÍ NEZPEVNĚNÝCH KRAJINIC

- NÁVRH OPRAVY NÁPOJENÍ A SJEZDŮ (ASFALTOVÝ KRYT):
- DOPLNĚNÍ STĚRKODRTI ŠDA 0-32 V PROMĚNNÉ TL.
  - OČIŠTĚNÍ POVRCHU, POKLÁDKA LOŽNÉ VRSTVY ACP 16+ V TL. 70mm.
  - OČIŠTĚNÍ POVRCHU, SPOJOVACÍ POSTŘÍK, POKLÁDKA OBRUSNÉ VRSTVY ACO 11+ V TL. 40mm.
  - DOPLNĚNÍ NEZPEVNĚNÝCH KRAJINIC

- NEZPEVNĚNÁ KRAJINICE – ASF. RECYKLÁT FRAKCE 0-32
- OBNOVA PŘÍKOPU
- OPEVNĚNÍ SVAHU – VEGETAČNÍ TVÁRNICE

VODOROVNÉ DOPRAVNÍ ZNAČENÍ

SEZNAM OBJEKTŮ

- SO101 SILNICE III/3974  
SO161 DIO – DOPRAVNĚ INŽENÝRSKÁ OPATŘENÍ

STÁVAJÍCÍ INŽENÝRSKÉ SÍTĚ

- EG.D – VN
- PLYNOVOD
- ČETIN – SĚŤOVACÍ VEDENÍ

OBJEDNATEL	Správa a údržba silnic Jihomoravského kraje příspěvková organizace kraje
	Žerotínovo náměstí 449/3 602 00 Brno

ZHOTOVITEL	"DPO – Viadesigne - RD SÚSJMK 2021"
------------	-------------------------------------

ZMĚNA VÝKRESU:				
Č. ZMĚNY	PŘEDMĚT ZMĚNY	ZMĚNU PROVEDL	PODPIS	DATUM ZMĚNY
1				
2				
3				

C		SOÚŘADNICOVÝ SYSTÉM : S - JTSK VÝŠKOVÝ SYSTÉM : B.p.v.	
VEDOUcí PROJEKTANT - HIP		ING. STRUHAŘ FILIP	
ZODPOVĚDNÝ PROJEKTANT		ING. VÝRUCHAL ZDENĚK	
VYPRACOVAL		MICHAL MIKULEC	
KONTROLOVAL		ING. LEGRSKÝ ZDENĚK	
KRAJ, MěÚ, ObÚ		JIHOMORAVSKÝ	
OBJEDNATEL, INVESTOR		SÚSJMK, příspěvková organizace kraje	
NÁZEV AKCE:		III/3974 KŘ. II/397 - BŘEZANY	DATUM 01/2024
			FORMÁT 6x44
			MĚŘÍTKO 1:1000
			STUPEŇ PDPS
			ZAK. ČÍSLO 230176
NÁZEV VÝKRESU:		KOORDINAČNÍ SITUAČNÍ VÝKRES - ČÁST 2	Č. SOUPRAVY Č. VÝKRESU C.3.2